



Market Overview

تقرير التحليل الفني اليومي

الأثنين

٢٧ مارس ٢٠٢٣



محتويات التقرير

- ارشادات التقرير.
- رؤية على مؤشرات السوق.
- سهم اليوم.
- سهم للمتابعة.
- تحليل الاسهم.
- توصيات قصيره المدى
- المحفظة الأسبوعية

دليل التقرير



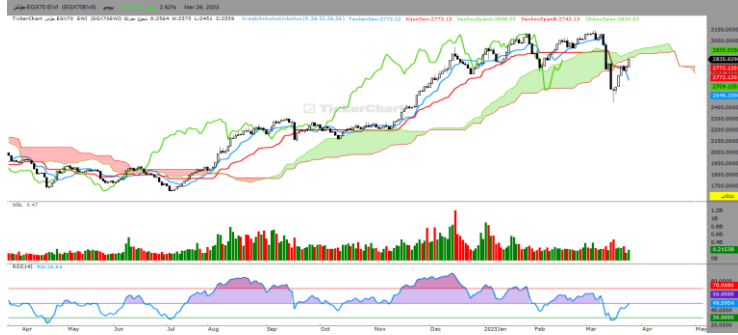
تقرير التحليل الفني اليومي

- العائد: الموضح بجدول الاسهم هو النسبة المتوقعة اذا كان الدخول من سعر الاغلاق الموضح .
- المخاطر: الموضحة بجدول الاسهم هو نسبة وقف الخسائر المتوقعة اذا كان الدخول من سعر الاغلاق لليوم السابق للتقرير .
- المقاومة: مستوى سعري يتوقع ان يتراجع السهم منه ويستخدم كمستهدفات.
- الدعم: مستوى سعري يتوقع ان ترتد من الاسعار ويعتبر كسر مستوى الدعم تفعيل لإيقاف الخسائر.
- العائد الشهري: العائد المحقق منذ بداية الشهر سعر الافتتاح الى سعر الاغلاق الموضح به التقرير.
- **تنويه:** يجب على السادة المتداولين حفظ نقاط الهدف ووقف الخسارة في حالة رفع السهم من التقرير.

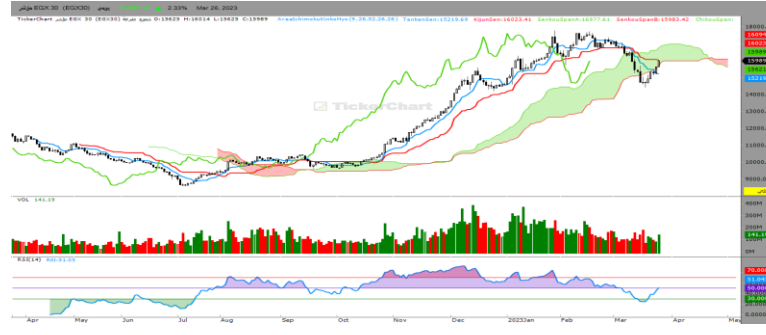
الاتجاه	صاعد	هابط	عرضي
	↑	↓	↔

شراء	شراء كامل المراكز المستهدف تكوينها
شراء جزئي	شراء جزء من المراكز المراد تكوينها بما يتوافق مع إدارة المخاطر
إحتفاظ	لا توجد إشاره جديده سواء بالبيع او الشراء
متاجرة	الاتجاه عرضي الشراء عند الدعم والبيع عند المقاومة
بيع جزئي	بيع جزء من المراكز القائمة
بيع	الخروج من كامل المراكز
إنتظار إشارة شراء	شهد السهم إنخفاض فلا يفضل بيعها ولكن لا يوجد إشاره شراء إلى الآن
إيقاف خسائر	الخروج نهائياً من المراكز القائمة
EGX	سهم مضاف حديثاً
شراء جزئي	تغير في التوصية

المؤشر/EGX70 



المؤشر / EGX30 



المؤشر	آخر سعر	الارتكاز	التغير
EGX30	15989	15876	2.33%
EGX70	2835	2812	2.52%

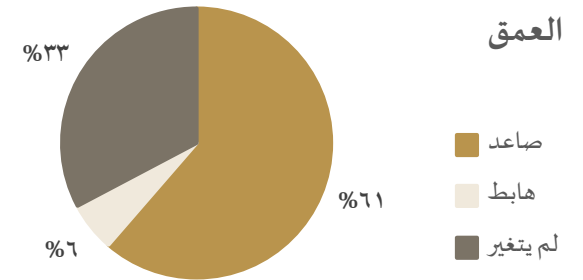
المؤشر	دعم ١	دعم ٢	مقاومة ١	مقاومة ٢
EGX30	15738	15500	16127	16264
EGX70	2788	2720	2858	2881

الإتجاه	قصير	متوسط	طويل
EGX30	صاعد	صاعد	صاعد
EGX70	صاعد	صاعد	صاعد

التعليق: واصل مؤشر EGX70 الارتفاع خلال تداولاته الأخيره ليحاول بذلك الصعود تعويض خسائره الماضيه ويؤكد على ثباته على مستوى ٢٧٠٠ وعليه فإننا نرجح مواصلة الصعود نحو مستوى المقاومة ٢٨٨٠ ليعيد اختبارها والثبات الأيجابي اعلاها سيدعم مواصلة الصعود نحو مستوى ٢٩٥٠ مع مراعاة ان الأغلاق السلبي اسفل مستوى ٢٧٥٠ سيلغى السيناريو الأيجابي السابق .

التعليق: واصل مؤشر EGX30 الارتفاع خلال تداولاته الأخيره ليحاول بذلك الصعود تعويض خسائره الماضيه ويؤكد على ثباته على مستوى ١٥٧٠٠ وعليه فإننا نرجح مواصلة الصعود نحو مستوى المقاومة ١٦٠٠٠ ليعيد اختبارها والثبات الأيجابي اعلاها سيدعم مواصلة الصعود نحو مستوى ١٦٢٠٠ مع مراعاة ان الأغلاق السلبي اسفل مستوى ١٥٧٠٠ سيلغى السيناريو الأيجابي السابق .

الاستراتيجية الحاليه : ننصح مستثمري المدى القصير ومستثمري المدى المتوسط بالأحتفاظ ، مع مراقبه نقاط إيقاف الخسائر عن قرب واتخاذ كافة الإجراءات للمحافظة على رأس المال لتقليل الخسائر.



ليسيكو مصر – LCSW



6.82	آخر سعر
7.50	مقاومة ٢
7	مقاومة ١
6.60	دعم ١
6.30	دعم ٢
5%	YTD
-1.50%	MTD



3.13	آخر سعر
3.40	مقاومة ٢
3.20	مقاومة ١
3	دعم ١
2.80	دعم ٢
5%	YTD
-1.50%	MTD



التعليق: يتذبذب سهم ليسيكو خلال تداولاته الأخيره على المستويات اللحظيه وتختبر الأسعار الآن مستوى المقاومه ٦.٨٠ والثبات الأيجابي أعلاه سيدفعه لأستهداف مستويات ٧ ثم ٧.٥٠ وذلك مع مراعاة اهميه الثبات الأيجابي اعلى مستوى ٦.٦٠

التعليق: ارتفع سهم مدينه نصر خلال تداولاته الأخيره على المستويات اللحظيه ليؤكد على ثباته اعلى مستوى ٢.٨٠ وعليه فإننا نرجح استهداف مستويات ٣.٢٠ ثم ٣.٣٠ وذلك مع مراعاة اهميه الثبات الأيجابي اعلى مستوى ٣

اسيك للتعدين – ASACM

هيرمس – HRHO

12.51	آخر سعر
13	مقاومة ٢
12.70	مقاومة ١
12.20	دعم ١
11.90	دعم ٢
5%	YTD
-1.50%	MTD



17	آخر سعر
17.90	مقاومة ٢
17.20	مقاومة ١
16.50	دعم ١
16	دعم ٢
5%	YTD
-1.50%	MTD



التعليق: ارتفع سهم اسيك للتعدين خلال تداولاته الأخيرة على المستويات اللحظية ليؤكد على ثباته اعلى مستوى ١٢.٢٠ واختراق مستوى ١٢.٧٠ سيدفعه لأستهداف مستويات ١٣.٢٠ ثم ١٣.٥٠ وذلك مع مراعاة اهمية الثبات الأيجابي اعلى مستوى ١٢.٥٠

التعليق: ارتفع سهم هيرمس خلال تداولاته الأخيرة على المستويات اللحظية ليؤكد على ثباته اعلى مستوى ١٦.٥٠ واختراق مستوى ١٧ سيدفعه لأستهداف مستويات ١٧.٥٠ ثم ١٨ وذلك مع مراعاة اهمية الثبات الأيجابي اعلى مستوى ١٦.٥٠



إيقاف الخسارة	المستهدف	التوصية	مقاومة	دعم	آخر سعر	الاتجاه	الاسم	الرمز
49	54	احتفاظ	52.90	50	51.20	↑	التجاري الدولي	COMI
15.90	17.50	احتفاظ	17.20	16.50	17	↑	هيرمس	HRHO
8.20	9.50	احتفاظ	9.20	8.50	8.94	↑	مصر الجديدة	HELI
19	20.50	احتفاظ	20	19.50	19.86	↑	سيدي كير	SKPC
31.20	33	احتفاظ	32.50	31.50	31.95	↑	حديد عز	ESRS
3	4.20	احتفاظ	4	3.20	3.98	↔	ام ام جروب	MTIE
21.20	24	احتفاظ	22.50	21.60	22.69	↑	المصريه للاتصالات	ETEL
21	22.50	احتفاظ	22	21.50	21.92	↔	اسمنت قنا	MCQE
13	14.50	احتفاظ	14.20	13.50	13.90	↑	السويدي اليكتروك	SWDY
8	9.50	احتفاظ	9	8.20	8.94	↑	طلعت مصطفى	TMGH
5	5.70	احتفاظ	5.40	5.20	5.38	↑	فوري	FWRV
14.20	15.20	احتفاظ	15	14.50	14.72	↑	الشرقيه للدخان	EAST



الرمز	الاسم	الاتجاه	آخر سعر	دعم	مقاومة	التوصية	المستهدف	إيقاف الخسارة
EFIH	إي فاينانس	↑	17.10	16.50	17.50	احتفاظ	18	16.20
ADRI	اراب للتنمية	↔	1	0.95	1	تخفيف مراكز	1.07	0.90
AMOC	اموك	↑	8.10	7.50	8.50	احتفاظ	9	7.20
EGCH	كبما	↑	6.42	6	6.70	احتفاظ	6.70	5.70
CIEB	كريدي اجريكول	↑	8.91	8.30	9	احتفاظ	9.20	8.20
AUTO	جي بي اوتو	↑	4.94	4.20	5	احتفاظ	5.20	4.10
DSCW	دايس	↔	0.43	0.40	0.45	احتفاظ	0.45	0.39
AJWA	اجواء	↔	18.31	17.60	18.50	احتفاظ	19	17.20
EMFD	إعمار مصر	↔	2.90	2.70	2.95	احتفاظ	3	2.65
CCCAP	القلعه	↑	1.834	1.79	1.85	احتفاظ	1.85	1.75
EGAL	مصر للألومنيوم	↑	37.14	36.50	37.50	احتفاظ	38	36
KABO	كابو	↑	1.97	1.95	2.10	احتفاظ	2.10	1.80
MPRC	الأنتاج الإعلامي	↑	10.54	10.20	10.90	احتفاظ	11	10



إيقاف الخسارة	المستهدف	التوصية	مقاومة	دعم	آخر سعر	الاتجاه	الاسم	الرمز
22.50	25	احتفاظ	24.70	23.50	24.62	↑	الدلتا للسكر	SUGR
15.50	17.50	احتفاظ	16.50	16	16.29	↔	الأهلي للتنمية	AFDI
2.70	3.50	احتفاظ	3.20	2.80	3.13	↔	مدينة نصر	MNHD
1.70	1.85	احتفاظ	1.85	1.75	1.83	↔	عتاقه	ATQA
49	54	احتفاظ	52	50	51.17	↑	الماليه والصناعيه	EFIC
17.20	18.50	احتفاظ	18	17.50	17.80	↑	مصرف أبوظبي	ADIB
2.10	2.40	احتفاظ	2.30	2.20	2.27	↔	ايجيترانس	ETRS
1.30	1.50	احتفاظ	1.50	1.35	1.42	↔	ابن سينا	ISPH
6.20	7.20	احتفاظ	7	6.50	6.94	↔	شارم دريمز	SDTI
1.70	1.95	احتفاظ	1.85	1.77	1.826	↑	بالم هيلز	PHDC
5	6	احتفاظ	5.90	5.20	5.71	↔	الشمس للاسكان	ELSH

توصيات قصيره الأجل (التوصيه قائمه من ١-٣ جلسات)



الكود	اسم السهم	اخر سعر	منطقة الشراء	المستهدف	العائد	إيقاف الخسائر	المخاطره	الدعم	المقاومه
HELI	مصر الجديده	7.90	7.70	8.50	7.60%	7.40	-4%	7.50	8.30
التعليق:									
FWRV	فوري	5.03	4.90	5.40	10.20%	4.70	-4.25%	4.70	5.20
التعليق:									
AMOC	اموك	7.38	7.20	7.70	6.95%	7.10	-1.40%	7.20	7.60
التعليق:									
CCAP	القلعه	1.775	1.75	1.90	8.57%	1.73	-1.15%	1.74	1.90
التعليق:									
MNHD	مدينه نصر	3.01	2.98	3.20	7.38%	2.94	-1.36%	2.80	3.20
التعليق:									

توصيات قصيره الأجل (التوصيه قائمه من ١-٣ جلسات)



الكود	اسم السهم	اخر سعر	منطقة الشراء	المستهدف	العائد	إيقاف الخسائر	المخاطره	الدعم	المقاومه
CIEB	كريدى اجريكول	8.96	8.90	9.70	8.98%	8.50	-4.70%	8.60	9
التعليق:									
ASCM	اسيك للتعيين	11.98	11.90	13	9.24%	11.70	-1.70%	11.80	12.30
التعليق:									
ETEL	المصرية للاتصالات	22.40	22.20	23.50	5.85%	21.90	-1.36%	21.70	23.20
التعليق:									
SKPC	سيدي كير	17.28	16.80	19	13%	15.80	-6.32%	16	17.50
التعليق:									
phdc	بالم هيلز	1.76	1.71	1.90	11%	-2.92%	1.55	1.66	1.95
التعليق:									

المحفظة الأسبوعية (التوصية قائمه حتى الأسبوع الحالي)



الكود	اسم السهم	اخر سعر	منطقة الشراء	المستهدف	العائد	إيقاف الخسائر	المخاطره	الدعم	المقاومه
HELI	مصر الجديده	9.05	8.70	9.70	11.50%	8.40	-3.57%	8.70	9.60
التعليق:									
FWRV	فوري	5.37	5.20	6	15.38%	5	-4%	5.20	5.70
التعليق:									
TMGH	طلعت مصطفى	9	8.70	9.70	11.50%	8.40	-3.57%	8.70	9.50
التعليق:									
AJWA	اجواء	21	20.70	22	6.28%	20.40	-1.47%	20.70	21.40
التعليق:									
BTFH	بلتون	3.20	3.20	3.70	15%	3	-6.67%	3.07	3.30
التعليق:									

دليل التقرير

مستوى الدعم: مستوى أدنى السعر ويفترض الارتداد منه لأعلى.
مستوى المقاومة: مستوى أعلى السعر ويُفترض التراجع منه لأسفل.
المستهدف: مستوى محدد من المتوقع الوصول إليه.
مستوى وقف الخسارة: يتم التوصية بتفعيله عند التوقع بحدوث هبوط عنيف في الأسعار.
الاتجاه: (صاعد - هابط - عرضي).
المتوسط المتحرك: (هو أداة تحليل فني بسيطة تعمل على تحديد اتجاه الأسعار، ويتم استخدامه في استراتيجيات التداول.
مؤشر البولنجر: هي أداة التحليل الفني التي تحدد مجموعة من الخطوط التي ترسم انحرافين معيارين) بشكل إيجابي وسلي [بعيداً عن المتوسط المتحرك البسيط] SMA لأسعار الأسهم.
نقطة الارتكاز: عبارة عن مستوى سعري حسابي. يتم احتسابه كمتوسط لسعر اليوم (أعلى سعر، أدنى سعر، آخر سعر) خلال أداء السوق في اليوم الواحد.
YTD: العائد المحقق منذ بداية العام.
MTD: العائد المحقق منذ بداية الشهر.

الإفصاحات

تم إعداد هذا التقرير من قبل قسم التحليل الفني بشركة بريميمير لتداول الأوراق المالية وفقاً للبيانات المتاحة للجميع. وقد بُنيت وجهة النظر في هذا التقرير وفقاً لهذه البيانات بمصادقية وأساليب علمية ودقيقة نعتقد في صحتها، والشركة غير مسؤولة عن أي قرارات استثمارية أو مضاربية يتم اتخاذها بناءً على المعلومات الواردة في هذا التقرير.

حقوق الطبع والنشر

حقوق الطبع والنشر © 2023 ، بريميمير للأوراق المالية ، جميع الحقوق محفوظة. لا يجوز نشر أو مشاركة أي جزء أو اقتباس أو إعادة إنتاج هذا التقرير أو نسخه أو غير ذلك دون موافقة الشركة من خلال إذن كتابي.

قسم التحليل الفني

مروه ابو النصر

محلل فني أول

البريد الإلكتروني: marwa.abuelnasr@premiere-securities.com

الهاتف: 37627581 (+202) الداخلي ٢٣٢

إدارة البحوث

عصام عبدالعليم

مدير إدارة البحوث

البريد الإلكتروني: essam.abdelaleem@premiere-securities.com

الهاتف: 37627581 (+202) الداخلي ٢٢٥

خدمة العملاء

البريد الإلكتروني: etrade@premiere-securities.com

الهاتف: 33330700 (+202)

02 333 69 671 - 02 376 27 581

المهندسين : 22 ش سوريا

02 376 27 584

مدينة نصر: 53 ش مصطفى النحاس

www.premiere-securities.com

مصر الجديدة: 52 ش النهضة