



Market Overview

تقرير التحليل الفني اليومي

الخميس

٣٠ مارس ٢٠٢٣



محتويات التقرير

ارشادات التقرير.

رؤية على مؤشرات السوق.

سهم اليوم.

سهم للمتابعة.

تحليل الاسهم.

توصيات قصيره المدى

المحفظة الأسبوعية

دليل التقرير



تقرير التحليل الفني اليومي

- العائد: الموضح بجدول الاسهم هو النسبة المتوقعة اذا كان الدخول من سعر الاغلاق الموضح .
- المخاطر: الموضحة بجدول الاسهم هو نسبة وقف الخسائر المتوقعة اذا كان الدخول من سعر الاغلاق لليوم السابق للتقرير .
- المقاومة: مستوى سعري يتوقع ان يتراجع السهم منه ويستخدم كمستهدفات.
- الدعم: مستوى سعري يتوقع ان ترتد من الاسعار ويعتبر كسر مستوى الدعم تفعيل لإيقاف الخسائر.
- العائد الشهري: العائد المحقق منذ بداية الشهر سعر الافتتاح الى سعر الاغلاق الموضح به التقرير.
- **تنويه:** يجب على السادة المتداولين حفظ نقاط الهدف ووقف الخسارة في حالة رفع السهم من التقرير.

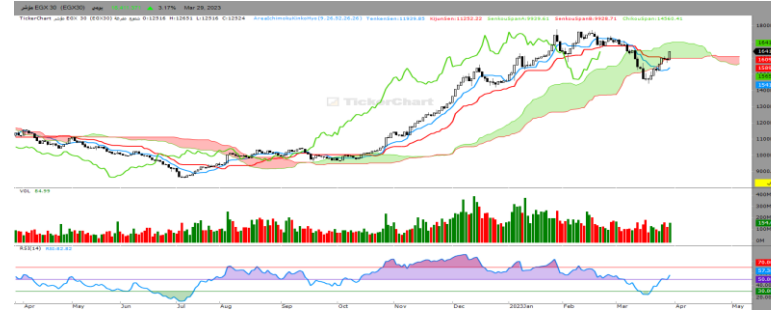
الاتجاه	صاعد	هابط	عرضي
	↑	↓	↔

شراء	شراء كامل المراكز المستهدف تكوينها
شراء جزئي	شراء جزء من المراكز المراد تكوينها بما يتوافق مع إدارة المخاطر
إحتفاظ	لا توجد إشاره جديده سواء بالبيع او الشراء
متاجرة	الاتجاه عرضي الشراء عند الدعم والبيع عند المقاومة
بيع جزئي	بيع جزء من المراكز القائمة
بيع	الخروج من كامل المراكز
إنتظار إشارة شراء	شهد السهم إنخفاض فلا يفضل بيعها ولكن لا يوجد إشاره شراء إلى الآن
إيقاف خسائر	الخروج نهائياً من المراكز القائمة
EGX	سهم مضاف حديثاً
شراء جزئي	تغير في التوصية

المؤشر/EGX70



المؤشر / EGX30



التعليق: ارتفع مؤشر EGX70 بصورة كبيرة خلال تداولاته الأخيره ليصل إلى مستوى ٢٨٣٩ والذي يمثل خط الوسط لمؤشر البولينجر باند والثبات الأيجابي أعلاه سيدعم مواصلة الصعود نحو مستوى ٢٩٠٠ وذلك مع مراعاة اهمية الثبات الأيجابي اعلى مستوى ٢٧٥٠

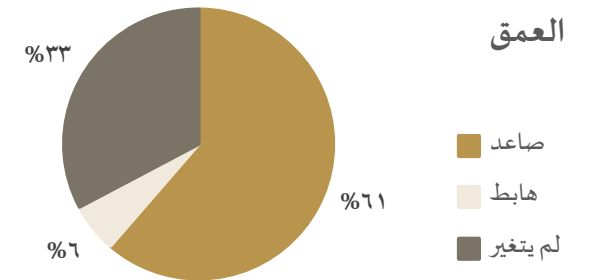
التعليق: ارتفع مؤشر EGX30 بصورة كبيرة تداولاته الأخيره ليحاول بذلك الصعود تعويض خسائره الماضية ليخترق مستوى ١٦٠٠٠ مدعوماً بالمحاولات الأيجابية لمؤشر القوة النسبية وعليه فإننا نرجح مواصلة الصعود نحو مستويات ١٦٥٠٠ ثم ١٦٧٠٠ وذلك مع مراعاة اهمية الثبات الأيجابي اعلى مستوى ١٦٢٠٠

الاستراتيجية الحالية: ننصح مستثمري المدى القصير ومستثمري المدى المتوسط بالأحتفاظ، مع مراقبه نقاط إيقاف الخسائر عن قرب واتخاذ كافة الإجراءات للمحافظة على رأس المال لتقليل الخسائر.

المؤشر	آخر سعر	الارتكاز	التغير
EGX30	16411	16243	3.17%
EGX70	2839	2829	1.25%

المؤشر	دعم ١	دعم ٢	مقاومة ١	مقاومة ٢
EGX30	16074	15569	16580	16748
EGX70	2813	2772	2855	2871

الإتجاه	قصير	متوسط	طويل
EGX30	صاعد	صاعد	صاعد
EGX70	صاعد	صاعد	صاعد



فوري – FWRV

5.44	آخر سعر
6	مقاومة ٢
5.70	مقاومة ١
5.20	دعم ١
5	دعم ٢
5%	YTD
-1.50%	MTD



9.15	آخر سعر
9.50	مقاومة ٢
9.20	مقاومة ١
9	دعم ١
8.70	دعم ٢
5%	YTD
-1.50%	MTD



مصر الجديدة – HELI

التعليق: ارتفع سهم فوري خلال تداولاته الأخيره على المستويات اللحظيه ليؤكد على ثباته اعلى مستوى ٥ وعليه فإننا نرجح استهداف مستويات ٥.٧٠ ثم ٦ وذلك مع مراعاة اهميه الثبات الأيجابي اعلى مستوى ٥

التعليق: ارتفع سهم مصر الجديدة خلال تداولاته الأخيره على المستويات اللحظيه ليؤكد على ثباته اعلى مستوى ٨.٧٠ وعليه فإننا نرجح استهداف مستويات ٩.٥٠ ثم ١٠ وذلك مع مراعاة اهميه الثبات الأيجابي اعلى مستوى ٨.٧٠

أبوقير – ABUK ↗

43.17	آخر سعر
44	مقاومة ٢
43.50	مقاومة ١
43	دعم ١
42.50	دعم ٢
5%	YTD
-1.50%	MTD



4.80	آخر سعر
5.20	مقاومة ٢
5	مقاومة ١
4.50	دعم ١
4	دعم ٢
5%	YTD
-1.50%	MTD



التعليق: ارتفع سهم أبوقير خلال تداولاته الأخيره على المستويات اللحظيه ليؤكد على ثباته اعلى مستوى ٤٢ وعليه فإننا نرجح مواصلة الصعود نحو مستوى ٤٣.٥٠ ثم ٤٤ وذلك مع مراعاة اهميه الثبات الأيجابي اعلى مستوى ٤٢

التعليق: ارتفع سهم جي بي اوتو خلال تداولاته الأخيره على المستويات اللحظيه ليؤكد على ثباته اعلى مستوى ٤.٥٠ واختراق مستوى ٥ سيدفعه لأستهداف مستويات ٥.٧٠ ثم ٦ وذلك مع مراعاة اهميه الثبات الأيجابي اعلى مستوى ٤.٥٠



الرمز	الاسم	الاتجاه	آخر سعر	دعم	مقاومة	التوصية	المستهدف	إيقاف الخسارة
COMI	التجاري الدولي	↑	49.90	49	51.20	احتفاظ	52	48
HRHO	هيرمس	↑	16.80	16	17	احتفاظ	17.50	15.70
HELI	مصر الجديدة	↑	9.15	8.50	9.20	احتفاظ	9.50	8.20
SKPC	سيدي كير	↑	21.50	21	22.50	احتفاظ	23	20.50
ESRS	حديد عز	↑	35	34.50	36	احتفاظ	36.50	34
MTIE	ام ام جروب	↔	3.81	3.20	4	احتفاظ	4.20	3
ETEL	المصريه للاتصالات	↑	24.50	23.50	25	احتفاظ	25	23
MCQE	اسمنت فنا	↔	21.14	21	22	احتفاظ	22.50	20.50
SWDY	السويدي اليكتروك	↑	15.45	14.50	15.50	احتفاظ	16	14
TMGH	طلعت مصطفى	↑	8.67	8.20	9	احتفاظ	9.50	8
FWRV	فوري	↑	5.44	5.20	5.50	احتفاظ	6	5
EAST	الشرقيه للدخان	↑	17.50	17.50	18	احتفاظ	18	17



الرمز	الاسم	الاتجاه	آخر سعر	دعم	مقاومة	التوصية	المستهدف	إيقاف الخسارة
EFIH	إي فاينانس	↑	17.60	17	18	احتفاظ	18.50	16.20
ADRI	اراب للتنمية	↔	0.95	0.95	1	تخفيف مراكز	1.07	0.90
AMOC	اموك	↑	9.38	9	9.50	احتفاظ	9.70	8.50
EGCH	كبما	↑	6.80	6.50	7	احتفاظ	7.20	6.20
CIEB	كريدي اجريكول	↑	8.47	8.20	9	احتفاظ	9.20	8
AUTO	جي بي اوتو	↑	4.80	4.20	5	احتفاظ	5.20	4.10
DSCW	دايس	↔	0.417	0.40	0.45	احتفاظ	0.45	0.39
AJWA	اجواء	↔	17.87	17.50	18.50	احتفاظ	19	17.20
EMFD	إعمار مصر	↔	2.86	2.70	2.95	احتفاظ	3	2.65
CCCAP	القلعه	↑	1.913	1.90	1.95	احتفاظ	2	1.85
EGAL	مصر للالومنيوم	↑	36.84	36	37.50	احتفاظ	38	25.50
KABO	كابو	↑	1.88	1.85	2.10	احتفاظ	2.10	1.80
MPRC	الأنتاج الإعلامي	↑	10.47	10.20	10.90	احتفاظ	11	10



إيقاف الخسارة	المستهدف	التوصية	مقاومة	دعم	آخر سعر	الاتجاه	الاسم	الرمز
24	26.50	احتفاظ	26	25	25.97	↑	الدلتا للسكر	SUGR
16	17.50	احتفاظ	17.50	16.50	17	↔	الأهلي للتنمية	AFDI
2.70	3.50	احتفاظ	3.20	2.80	3.12	↔	مدينة نصر	MNHD
1.80	2	احتفاظ	1.95	1.85	1.913	↔	عتاقه	ATQA
49	54	احتفاظ	52	50	50.52	↑	الماليه والصناعيه	EFIC
17.50	19	احتفاظ	18.70	18	18.67	↑	مصرف أبوظبي	ADIB
2.10	2.40	احتفاظ	2.30	2.20	2.28	↔	ايجيترانس	ETRS
1.30	1.50	احتفاظ	1.45	1.35	1.397	↔	ابن سينا	ISPH
6.20	7.20	احتفاظ	7	6.30	6.39	↔	شارم دريمز	SDTI
1.75	1.95	احتفاظ	1.90	1.80	1.865	↑	بالم هيلز	PHDC
5	6	احتفاظ	5.90	5.20	5.63	↔	الشمس للاسكان	ELSH

توصيات قصيره الأجل (التوصيه قائمه من ١-٣ جلسات)



الكود	اسم السهم	اخر سعر	منطقة الشراء	المستهدف	العائد	إيقاف الخسائر	المخاطره	الدعم	المقاومه
HELI	مصر الجديده	7.90	7.70	8.50	7.60%	7.40	-4%	7.50	8.30
التعليق:									
FWRV	فوري	5.03	4.90	5.40	10.20%	4.70	-4.25%	4.70	5.20
التعليق:									
AMOC	اموك	7.38	7.20	7.70	6.95%	7.10	-1.40%	7.20	7.60
التعليق:									
CCAP	القلعه	1.775	1.75	1.90	8.57%	1.73	-1.15%	1.74	1.90
التعليق:									
MNHD	مدينه نصر	3.01	2.98	3.20	7.38%	2.94	-1.36%	2.80	3.20
التعليق:									

توصيات قصيره الأجل (التوصيه قائمه من ١-٣ جلسات)



الكود	اسم السهم	اخر سعر	منطقة الشراء	المستهدف	العائد	إيقاف الخسائر	المخاطره	الدعم	المقاومه
CIEB	كريدى اجريكول	8.96	8.90	9.70	8.98%	8.50	-4.70%	8.60	9
التعليق:									
ASCM	اسيك للتعيين	11.98	11.90	13	9.24%	11.70	-1.70%	11.80	12.30
التعليق:									
ETEL	المصرية للاتصالات	22.40	22.20	23.50	5.85%	21.90	-1.36%	21.70	23.20
التعليق:									
SKPC	سيدي كبر	17.28	16.80	19	13%	15.80	-6.32%	16	17.50
التعليق:									
phdc	بالم هيلز	1.76	1.71	1.90	11%	-2.92%	1.55	1.66	1.95
التعليق:									

المحفظة الأسبوعية (التوصية قائمه حتى الأسبوع الحالي)



الكود	اسم السهم	اخر سعر	منطقة الشراء	المستهدف	العائد	العائد المحقق	إيقاف الخسائر	المخاطره	الدعم	المقاومه
HELI	مصر الجديده	8.80	8.70	9.70	11.50%		8.40	-3.57%	8.70	9.60
التعليق:										
FWRY	فورى	5.27	5.20	6	15.38%		5	-4%	5.20	5.70
التعليق:										
TMGH	طلعت مصطفى	8.78	8.70	9.70	11.50%		8.40	-3.57%	8.70	9.50
التعليق:										
AJWA	اجواء	17.80	17.20	18	6.28%		17	-1.47%	17.20	18.50
التعليق:										
BTFH	بلتون	2.75	2.50	3.20	15%		2.20	-6.67%	2.60	3
التعليق:										

دليل التقرير

مستوى الدعم: مستوى أدنى السعر ويفترض الارتداد منه لأعلى.
مستوى المقاومة: مستوى أعلى السعر ويُفترض التراجع منه لأسفل.
المستهدف: مستوى محدد من المتوقع الوصول إليه.
مستوى وقف الخسارة: يتم التوصية بتفعيله عند التوقع بحدوث هبوط عنيف في الأسعار.
الاتجاه: (صاعد - هابط - عرضي).
المتوسط المتحرك: (هو أداة تحليل فني بسيطة تعمل على تحديد اتجاه الأسعار، ويتم استخدامه في استراتيجيات التداول.
مؤشر البولنجر: هي أداة التحليل الفني التي تحدد مجموعة من الخطوط التي ترسم انحرافين معيارين) بشكل إيجابي وسلي [بعيداً عن المتوسط المتحرك البسيط] SMA لأسعار الأسهم.
نقطة الارتكاز: عبارة عن مستوى سعري حسابي. يتم احتسابه كمتوسط لسعر اليوم (أعلى سعر، أدنى سعر، آخر سعر) خلال أداء السوق في اليوم الواحد.
YTD: العائد المحقق منذ بداية العام.
MTD: العائد المحقق منذ بداية الشهر.

الإفصاحات

تم إعداد هذا التقرير من قبل قسم التحليل الفني بشركة بريميمير لتداول الأوراق المالية وفقاً للبيانات المتاحة للجميع. وقد بُنيت وجهة النظر في هذا التقرير وفقاً لهذه البيانات بمصادقية وأساليب علمية ودقيقة نعتقد في صحتها، والشركة غير مسؤولة عن أي قرارات استثمارية أو مضاربية يتم اتخاذها بناءً على المعلومات الواردة في هذا التقرير.

حقوق الطبع والنشر

حقوق الطبع والنشر © 2023 ، بريميمير للأوراق المالية ، جميع الحقوق محفوظة. لا يجوز نشر أو مشاركة أي جزء أو اقتباس أو إعادة إنتاج هذا التقرير أو نسخه أو غير ذلك دون موافقة الشركة من خلال إذن كتابي.

قسم التحليل الفني

مروه ابو النصر

محلل فني أول

البريد الإلكتروني: marwa.abuelnasr@premiere-securities.com

الهاتف: 37627581 (+202) الداخلي ٢٣٢

إدارة البحوث

عصام عبدالعليم

مدير إدارة البحوث

البريد الإلكتروني: essam.abdelaleem@premiere-securities.com

الهاتف: 37627581 (+202) الداخلي ٢٢٥

خدمة العملاء

البريد الإلكتروني: etrade@premiere-securities.com

الهاتف: 33330700 (+202)

02 333 69 671 - 02 376 27 581

المهندسين : 22 ش سوريا

02 376 27 584

مدينة نصر: 53 ش مصطفى النحاس

www.premiere-securities.com

مصر الجديدة: 52 ش النهضة