



Market Overview

تقرير التحليل الفني اليومي

الأثنين

٤ ديسمبر ٢٠٢٣



محتويات التقرير

- ارشادات التقرير.
- رؤية على مؤشرات السوق.
- سهم اليوم.
- سهم للمتابعة.
- تحليل الاسهم.
- توصيات قصيره المدى
- المحفظة الأسبوعية

دليل التقرير



تقرير التحليل الفني اليومي

- العائد: الموضح بجدول الاسهم هو النسبة المتوقعة اذا كان الدخول من سعر الاغلاق الموضح .
- المخاطر: الموضحة بجدول الاسهم هو نسبة وقف الخسائر المتوقعة اذا كان الدخول من سعر الاغلاق لليوم السابق للتقرير .
- المقاومة: مستوى سعري يتوقع ان يتراجع السهم منه ويستخدم كمستهدفات.
- الدعم: مستوى سعري يتوقع ان ترتد من الاسعار ويعتبر كسر مستوى الدعم تفعيل لإيقاف الخسائر.
- العائد الشهري: العائد المحقق منذ بداية الشهر سعر الافتتاح الى سعر الاغلاق الموضح به التقرير.
- **تنويه** : يجب على السادة المتداولين حفظ نقاط الهدف ووقف الخسارة في حالة رفع السهم من التقرير.

الاتجاه	صاعد	هابط	عرضي
	↑	↓	↔

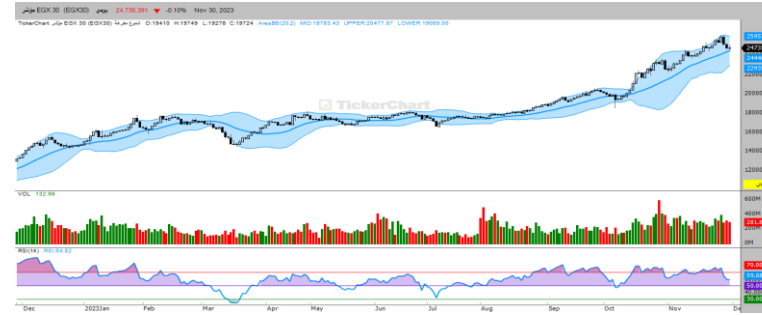
شراء	شراء كامل المراكز المستهدف تكوينها
شراء جزئي	شراء جزء من المراكز المراد تكوينها بما يتوافق مع إدارة المخاطر
إحتفاظ	لا توجد إشاره جديده سواء بالبيع او الشراء
متاجرة	الاتجاه عرضي الشراء عند الدعم والبيع عند المقاومة
بيع جزئي	بيع جزء من المراكز القائمة
بيع	الخروج من كامل المراكز
إنتظار إشارة شراء	شهد السهم إنخفاض فلا يفضل بيعها ولكن لا يوجد إشاره شراء إلى الآن
إيقاف خسائر	الخروج نهائياً من المراكز القائمة
EGX	سهم مضاف حديثاً
شراء جزئي	تغير في التوصية

المؤشر/EGX70



التعليق: واصل مؤشر EGX 70 الأرتفاع خلال تداولاته الأخيره على المستويات اللحظية وذلك وسط سيطره الأتجاه الصاعد على المدى الطويل والمتوسط وعلى اثر اختراقه لمستوى ٥٠٠٠ مدعوماً بالمحاولات الأيجابية لمؤشر القوة النسبية وعليه فإننا نرجح استهداف مستويات ٥٣٥٠ ثم ٥٤٠٠

المؤشر / EGX30



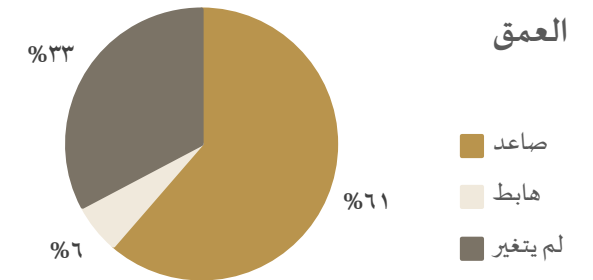
التعليق: واصل مؤشر EGX 30 التراجع خلال تداولاته الأخيره على المستويات اللحظية ليصل إلى مستوى الدعم ٢٤٥٠٠ ليعيد اختبارها ونلاحظ انه قد تمكن من الثبات الأيجابي اعلاه وعليه فإننا نرجح استهداف مستويات ٢٥٠٠٠ ثم ٢٥١٠٠ مع مراعاة ان الأغلاق السلبي اسفل مستوى ٢٤٥٠٠ سيلغى السيناريو الأيجابي السابق.

الأستراتيجيه الحاليه: ننصح مستثمري المدى القصير ومستثمري المدى المتوسط بالأحتفاظ، مع مراقبه نقاط إيقاف الخسائر عن قرب واتخاذ كافة الأجراءات للمحافظه على رأس المال لتقليل الخسائر.

المؤشر	آخر سعر	الارتكاز	التغير
EGX30	24571	24624	-0.66%
EGX70	5304	5304	0.56%

المؤشر	دعم ١	دعم ٢	مقاومة ١	مقاومة ٢
EGX30	24438	24200	24700	24900
EGX70	5270	5203	5338	5371

الإتجاه	قصير	متوسط	طويل
EGX30	صاعد	صاعد	صاعد
EGX70	صاعد	صاعد	صاعد



اموك – AMOC ↗

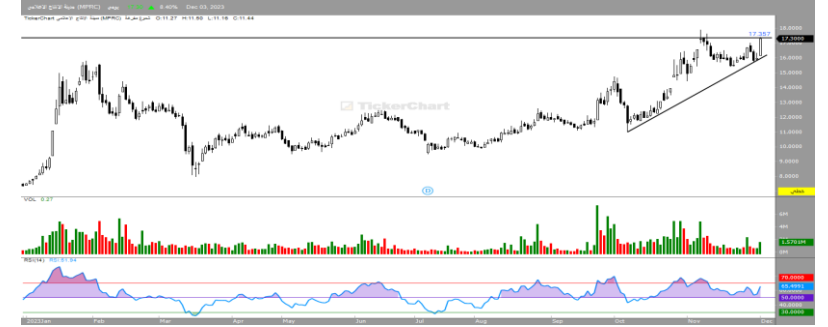
10.87	آخر سعر
11.20	مقاومة ٢
11	مقاومة ١
10.70	دعم ١
10.50	دعم ٢
5%	YTD
-1.50%	MTD



التعليق: ارتفع سهم اموك خلال تداولاته الأخيره على المستويات اللحظيه وتقترب الأسعار من اختبار مستوى المقاومه ١٠.٩٠ وتأكيد الثبات الأيجابي اعلاه سيدفعه لأستهداف مستوى ١١.٢٠ ثم ١١.٥٠.

الانتاج الإعلامي – MPRC 🏢

17.30	آخر سعر
18	مقاومة ٢
17.50	مقاومة ١
17	دعم ١
16.50	دعم ٢
5%	YTD
-1.50%	MTD



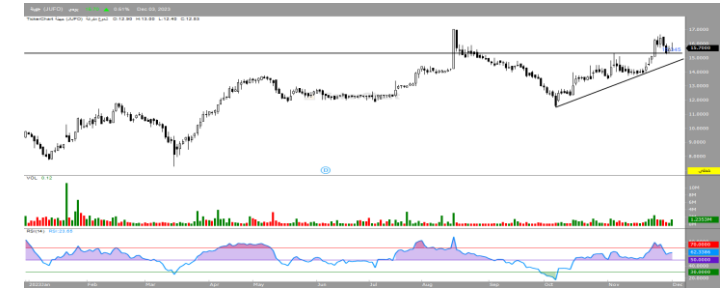
التعليق: ارتفع سهم الانتاج الإعلامي خلال تداولاته الأخيره على المستويات اللحظيه وتقترب الأسعار من اختبار مستوى المقاومه ١٧.٥٠ وتأكيد الثبات الأيجابي اعلاه سيدفعه لأستهداف مستوى ١٨ ثم ١٨.٥٠.

سبید میڈیکال – SPMD 

0.442	آخر سعر
0.46	مقاومة ٢
0.45	مقاومة ١
0.43	دعم ١
0.42	دعم ٢
5%	YTD
-1.50%	MTD



15.70	آخر سعر
16.20	مقاومة ٢
15.80	مقاومة ١
15.50	دعم ١
15.20	دعم ٢
5%	YTD
-1.50%	MTD



التعليق : ارتفع سهم سبید میڈیکال خلال تداولاته الأخيره على المستويات اللحظيه وذلك وسط سيطره الميل العرضى وذلك على اثر ثباته اعلى مستوى ٠.٤٣ . فإننا نرجح استهداف مستويات ٠.٤٥ ثم ٠.٤٦ .

التعليق : ارتفع سهم جھينه خلال تداولاته الأخيره على المستويات اللحظيه وذلك على اثر ثباته اعلى مستوى ١٥.٥٠ وسط سيطره الميل الصاعد على المدى الطويل والمتوسط وعليه فإننا نرجح استهداف مستوى ١٦.٥٠ .



الرمز	الاسم	الاتجاه	آخر سعر	دعم	مقاومة	التوصية	المستهدف	إيقاف الخسارة
COMI	التجاري الدولي	↑	75.62	75	79	احتفاظ	81	73
HRHO	هيرمس	↑	18.50	18.40	19.50	احتفاظ	19.50	18
HELI	مصر الجديدة	↑	10.58	10.50	10.80	احتفاظ	11	10.20
SKPC	سيدي كير	↑	28.71	28.50	29.50	احتفاظ	30	28
ESRS	حديد عز	↑	73.25	73	75	احتفاظ	76	72
MTIE	ام ام جروب	↑	7.25	7	7.50	احتفاظ	7.50	6.50
ETEL	المصريه للاتصالات	↑	36	35	36.50	احتفاظ	37	34.50
MCQE	اسمنت فنا	↑	20.90	20.50	21	احتفاظ	21.50	19.70
SWDY	السويدي اليكتروك	↑	27.08	27	28	احتفاظ	28.50	26.50
TMGH	طلعت مصطفى	↑	23.49	22.50	23.50	احتفاظ	24	22
FWRV	فوري	↓	5.30	5	5.40	احتفاظ	5.40	4.70
EAST	الشرقيه للدخان	↑	26.03	25.50	26.50	احتفاظ	27	25.20



الرمز	الاسم	الاتجاه	آخر سعر	دعم	مقاومة	التوصية	المستهدف	إيقاف الخسارة
EFIH	إي فاينانس	↔	17.72	17.30	18	احتفاظ	18.70	17
ADRI	اراب للتنمية	↓	0.854	0.85	0.88	احتفاظ	0.90	0.82
AMOC	اموك	↑	10.87	10.20	11	احتفاظ	11	9.70
EGCH	كيما	↑	12.60	12.50	13.50	احتفاظ	13.70	12.20
CIEB	كريدي اجريكول	↑	20.99	20.50	21.50	احتفاظ	21.50	20
GBCO	جي بي كورب	↑	8.53	8.20	8.60	احتفاظ	8.70	8
DSCW	دايس	↑	0.929	0.92	0.95	احتفاظ	0.97	0.90
AJWA	اجواء	↑	34.21	34	35	احتفاظ	35.50	33
EMFD	إعمار مصر	↔	4.14	3.50	4.20	احتفاظ	4.20	3
CCAP	القلعه	↑	2.95	2.80	3	احتفاظ	3.20	2.50
EGAL	مصر للألومنيوم	↑	66.76	66	68	احتفاظ	69	65
KABO	كابو	↑	1.99	1.90	2.10	احتفاظ	2.20	1.85
MPRC	الأنتاج الإعلامي	↑	17.30	16.80	17.50	احتفاظ	18	16



الرمز	الاسم	الاتجاه	آخر سعر	دعم	مقاومة	التوصية	المستهدف	إيقاف الخسارة
SUGR	الدلتا للسكر	↑	74.73	74	76	احتفاظ	77	72
AFDI	الأهلي للتنمية	↑	36.47	36	36.50	احتفاظ	37	35.50
MASR	مدينه مصر	↔	4.27	4	4.50	احتفاظ	4.50	3.50
ATQA	عتاقه	↑	2.25	2.10	2.25	احتفاظ	2.30	2
EFIC	الماليه والصناعيه	↑	57.08	56.50	58	احتفاظ	59	56
ADIB	مصرف أبوظبي	↑	38	38	39.50	احتفاظ	40	37.50
ETRS	ايجيترانس	↔	3.02	2.90	3.20	احتفاظ	3.20	2.70
ISPH	ابن سينا	↔	3.12	3	3.20	احتفاظ	3.20	2.80
SDTI	شارم دريمز	↑	18.95	18.70	19.50	احتفاظ	20	18.20
PHDC	بالم هيلز	↑	2.97	2.80	3.10	احتفاظ	3.20	2.50
ELSH	الشمس للاسكان	↔	8.87	8.70	9.20	احتفاظ	9.70	8.20

توصيات قصيره الأجل (التوصيه قائمه من ١-٣ جلسات)



الكود	اسم السهم	اخر سعر	منطقة الشراء	المستهدف	العائد	إيقاف الخسائر	المخاطره	الدعم	المقاومه
AFDI	الاهلى للتنمية	35.37	35	40	14.28%	34.50	-1.44%	35	37
التعليق:									
ORHD	اوراسكوم للتنمية	13	12.70	14.50	14.17%	12.20	-4%	12.70	14
التعليق:									
CCAP	القلعه	2.79	2.70	3.10	11%	2.60	-3.84%	2.70	2.80
التعليق:									
ZMID	زهراء المعادى	8.05	7.8	8.40	7.69%	7.50	-4%	7.80	8.30
التعليق:									
LCSW	ليسيكو	18.19	18	19	5.50%	17.50	-2.85%	18	18.70
التعليق:									

توصيات قصيره الأجل (التوصيه قائمه من ١-٣ جلسات)



الكود	اسم السهم	اخر سعر	منطقة الشراء	المستهدف	العائد	إيقاف الخسائر	المخاطره	الدعم	المقاومه
ALCN	الحاويات	40.90	40.70	44	8.10%	40.20	-1.24%	40.50	42
التعليق:									
JUFO	جهينه	15.62	15.50	16.50	6.45%	15.20	-1.97%	15.50	16.50
التعليق:									
AMOC	اموك	10.63	10.50	11	4.76%	10.20	-2.94%	10.50	10.80
التعليق:									
CERA	ريماس	0.905	0.90	0.94	4.45%	0.89	-1.12%	0.90	0.92
التعليق:									
PRCL	شيبي	12.24	12.20	13.50	10.50%	12	-1.67%	12.20	12.70
التعليق:									

المحفظة الأسبوعية (التوصية قائمه حتى الأسبوع الحالي)



الكود	اسم السهم	اخر سعر	منطقة الشراء	المستهدف	العائد	العائد المحقق	إيقاف الخسائر	المخاطره	الدعم	المقاومه
AFDI	الاهلى للتنمية	35.37	35	40	14.28%		34.50	-1.44%	35	37
التعليق:										
ORHD	اوراسكوم للتنمية	13	12.50	15	20%		12.20	-2.45%	12.50	14
التعليق:										
ZMID	زهراء المعادى	8	7.80	8.70	11.53%		7.50	-4%	7.80	8.30
التعليق:										
CERA	ريماس	0.905	0.90	0.95	5.56%		0.89	-1.12%	0.90	0.92
التعليق:										
CSAG	القناه للتوكيلات	35.20	35	37	5.71%		34.50	-1.44%	35	36
التعليق:										

دليل التقرير

مستوى الدعم: مستوى أدنى السعر ويفترض الارتداد منه لأعلى.
مستوى المقاومة: مستوى أعلى السعر ويُفترض التراجع منه لأسفل.
المستهدف: مستوى محدد من المتوقع الوصول إليه.
مستوى وقف الخسارة: يتم التوصية بتفعيله عند التوقع بحدوث هبوط عنيف في الأسعار.
الاتجاه: (صاعد - هابط - عرضي).
المتوسط المتحرك: (هو أداة تحليل فني بسيطة تعمل على تحديد اتجاه الأسعار، ويتم استخدامه في استراتيجيات التداول.
مؤشر البولنجر: هي أداة التحليل الفني التي تحدد مجموعة من الخطوط التي ترسم انحرافين معيارين) بشكل إيجابي وسلي [بعيداً عن المتوسط المتحرك البسيط] SMA لأسعار الأسهم.
نقطة الارتكاز: عبارة عن مستوى سعري حسابي. يتم احتسابه كمتوسط لسعر اليوم (أعلى سعر، أدنى سعر، آخر سعر) خلال أداء السوق في اليوم الواحد.
YTD: العائد المحقق منذ بداية العام.
MTD: العائد المحقق منذ بداية الشهر.

الإفصاحات

تم إعداد هذا التقرير من قبل قسم التحليل الفني بشركة بريميمير لتداول الأوراق المالية وفقاً للبيانات المتاحة للجميع. وقد بُنيت وجهة النظر في هذا التقرير وفقاً لهذه البيانات بمصادقية وأساليب علمية ودقيقة نعتقد في صحتها، والشركة غير مسؤولة عن أي قرارات استثمارية أو مضاربية يتم اتخاذها بناءً على المعلومات الواردة في هذا التقرير.

حقوق الطبع والنشر

حقوق الطبع والنشر © 2023 ، بريميمير للأوراق المالية ، جميع الحقوق محفوظة. لا يجوز نشر أو مشاركة أي جزء أو اقتباس أو إعادة إنتاج هذا التقرير أو نسخه أو غير ذلك دون موافقة الشركة من خلال إذن كتابي.

قسم التحليل الفني

مروه ابو النصر - CETA-CFTE

Head of Technical Analysis Desk

البريد الإلكتروني: marwa.abuelnasr@premiere-securities.com

الهاتف: 37627581 (+202) الداخلي ٢٣٢

إدارة البحوث

عصام عبدالعليم

مدير إدارة البحوث

البريد الإلكتروني: essam.abdelaleem@premiere-securities.com

الهاتف: 37627581 (+202) الداخلي ٢٢٥

خدمة العملاء

البريد الإلكتروني: etrade@premiere-securities.com

الهاتف: 33330700 (+202)

02 333 69 671 - 02 376 27 581

المهندسين : 22 ش سوريا

02 376 27 584

مدينة نصر: 53 ش مصطفى النحاس

www.premiere-securities.com

مصر الجديدة: 52 ش النهضة