



Market Overview

تقرير التحليل الفني اليومي

الأحد

١٢ مايو ٢٠٢٤



محتويات التقرير

- ارشادات التقرير.
- رؤية على مؤشرات السوق.
- سهم اليوم.
- سهم للمتابعة.
- تحليل الاسهم.
- توصيات قصيره المدى
- المحفظة الأسبوعية

دليل التقرير



تقرير التحليل الفني اليومي

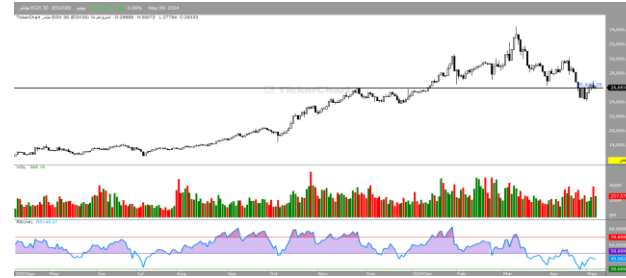
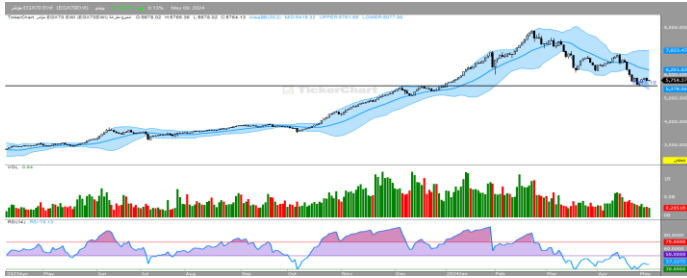
- العائد: الموضح بجدول الاسهم هو النسبة المتوقعة اذا كان الدخول من سعر الاغلاق الموضح .
- المخاطر: الموضحة بجدول الاسهم هو نسبة وقف الخسائر المتوقعة اذا كان الدخول من سعر الاغلاق لليوم السابق للتقرير .
- المقاومة: مستوى سعري يتوقع ان يتراجع السهم منه ويستخدم كمستهدفات.
- الدعم: مستوى سعري يتوقع ان ترتد من الاسعار ويعتبر كسر مستوى الدعم تفعيل لإيقاف الخسائر.
- العائد الشهري: العائد المحقق منذ بداية الشهر سعر الافتتاح الى سعر الاغلاق الموضح به التقرير.
- **تنويه:** يجب على السادة المتداولين حفظ نقاط الهدف ووقف الخسارة في حالة رفع السهم من التقرير.

الاتجاه	صاعد	هابط	عرضي
	↑	↓	↔

شراء	شراء كامل المراكز المستهدف تكوينها
شراء جزئي	شراء جزء من المراكز المراد تكوينها بما يتوافق مع إدارة المخاطر
إحتفاظ	لا توجد إشاره جديده سواء بالبيع او الشراء
متاجرة	الاتجاه عرضي الشراء عند الدعم والبيع عند المقاومة
بيع جزئي	بيع جزء من المراكز القائمة
بيع	الخروج من كامل المراكز
إنتظار إشارة شراء	شهد السهم إنخفاض فلا يفضل بيعها ولكن لا يوجد إشاره شراء إلى الآن
إيقاف خسائر	الخروج نهائياً من المراكز القائمة
EGX	سهم مضاف حديثاً
شراء جزئي	تغير في التوصية

المؤشر/EGX70 

المؤشر / EGX30 



المؤشر	آخر سعر	الارتكاز	التغير
EGX30	26003	26040	0.05%
EGX70	5758	5757	0.13%

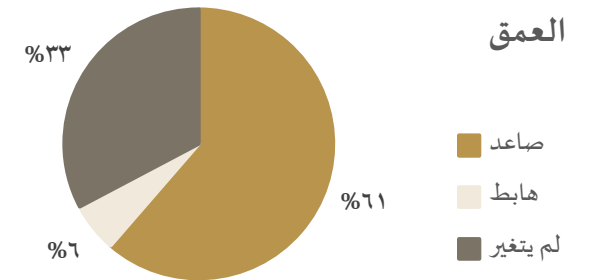
المؤشر	دعم ١	دعم ٢	مقاومة ١	مقاومة ٢
EGX30	25800	25500	26200	26500
EGX70	5700	5500	5800	6000

الإتجاه	قصير	متوسط	طويل
EGX30	صاعد	صاعد	صاعد
EGX70	صاعد	صاعد	صاعد

التعليق : ارتفع مؤشر EGX 70 خلال تداولاته الأخيره على المستويات اللحظية وذلك عقب ملامسته لمستوى ٥٧٠٠ ليرتد من خلالها صاعداً وتأكيد الثبات الأيجابي أعلاه سيدفعه لأستهداف مستويات ٥٩٠٠ ثم ٦٠٠٠ وذلك مع مراعاة اهمية الثبات الأيجابي اعلى مستوى ٥٧٠٠ حيث ان الأغلاق السلبي اسفله سيلغى السيناريو الأيجابي السابق .

التعليق : ارتفع مؤشر EGX 30 خلال تداولاته الأخيره على المستويات اللحظية وذلك عقب ملامسته لمستوى ٢٥٨٠٠ ليرتد من خلالها صاعداً وتأكيد الثبات الأيجابي أعلاه سيدفعه لأستهداف مستويات ٢٦٤٠٠ ثم ٢٦٨٠٠ وذلك مع مراعاة اهمية الثبات الأيجابي اعلى مستوى ٢٥٨٠٠ حيث ان الأغلاق السلبي اسفله سيلغى السيناريو الأيجابي السابق .

الاستراتيجية الحالية : ننصح مستثمري المدى القصير ومستثمري المدى المتوسط بالأحتفاظ ، مع مراقبه نقاط إيقاف الخسائر عن قرب و اتخاذ كافة الإجراءات للمحافظة على رأس المال لتقليل الخسائر.



جيهينه - JUFO



15.06	آخر سعر
15.70	مقاومة ٢
15.50	مقاومة ١
14.50	دعم ١
14.20	دعم ٢
5%	YTD
-1.50%	MTD



التعليق: ارتفع سهم جيهينه خلال تداولاته الأخيره على المستويات اللحظيه وذلك على اثر ثباته اعلى مستوى ١٤.٥٠ مدعوماً بالمحاولات الأيجابية لمؤشر القوه النسبية وعليه فإننا نرجح استهداف مستويات ١٥.٥٠ ثم ١٥.٧٠

الأهلي للتنمية - AFDI

22.14	آخر سعر
23	مقاومة ٢
22.50	مقاومة ١
22	دعم ١
21.50	دعم ٢
5%	YTD
-1.50%	MTD



التعليق: ارتفع سهم الأهلي للتنمية خلال تداولاته الأخيره على المستويات اللحظيه وذلك على اثر ثباته اعلى مستوى ٢٢ مدعوماً بالمحاولات الأيجابية لمؤشر القوه النسبية وعليه فإننا نرجح استهداف مستويات ٢٢.٥٠ ثم ٢٣

الأنتاج الإعلامي – MPRC

14.42	آخر سعر
15	مقاومة ٢
14.80	مقاومة ١
14.40	دعم ١
14.20	دعم ٢
5%	YTD
-1.50%	MTD



التعليق : ارتفع سهم الأنتاج الإعلامي خلال تداولاته الأخيره على المستويات اللحظيه وذلك على اثر ثباته اعلى مستوى ١٤.٢٠ وعليه فإننا نرجح استهداف مستويات ١٤.٧٠ ثم ١٥

النساجون الشرقيون – ORWE

19.35	آخر سعر
20	مقاومة ٢
19.50	مقاومة ١
19	دعم ١
18.50	دعم ٢
5%	YTD
-1.50%	MTD



التعليق : ارتفع سهم النساجون الشرقيون خلال تداولاته الأخيره على المستويات اللحظيه وذلك على اثر ثباته اعلى مستوى ١٩ وعليه فإننا نرجح استهداف مستويات ١٩.٧٠ ثم ٢٠

توصيات قصيره الأجل (التوصيه قائمه من ١-٣ جلسات)



الكود	اسم السهم	اخر سعر	منطقة الشراء	المستهدف	العائد	إيقاف الخسائر	المخاطره	الدعم	المقاومه
MPRC	الأعلامى	14.42	14.20	15	5.63%	14	-1.42%	14.20	14.70
التعليق:									
EFIH	اى فاينانس	24.30	24	25	4.17%	23.50	-2.12%	24	24.70
التعليق:									
EFIC	المالية والصناعية	66	65	69	6.15%	64	-1.56%	65	69
التعليق:									
AFDI	الأهلى للتنمية	22.14	22	22.70	3.18%	21.50	-2.32%	22	23
التعليق:									
JUFO	جهينه	15.06	14.90	15.50	4.02%	14.50	-2.57%	14.90	15.50
التعليق:									

توصيات قصيره الأجل (التوصيه قائمه من ١-٣ جلسات)



الكود	اسم السهم	اخر سعر	منطقة الشراء	المستهدف	العائد	إيقاف الخسائر	المخاطره	الدعم	المقاومه
ETRS	ايجيترانس	2.99	2.90	3.20	6.89%	2.80	-3.57%	2.90	3.10
التعليق:									
ORHD	اوراسكوم للتنمية	9.98	9.90	10.40	5%	9.70	-2.06%	9.90	10.20
التعليق:									
Amer	عامر جروب	0.819	0.81	0.85	4.93%	0.80	-1.25%	0.81	0.85
التعليق:									
EMFD	إعمار	4.72	4.70	5	6.38%	4.60	-2.17%	4.70	5
التعليق:									
MENA	مينا	1.349	1.34	1.39	3.73%	1.32	-1.51%	1.34	1.36
التعليق:									

المحفظة الأسبوعية (التوصية قائمه حتى الأسبوع الحالي)



الكود	اسم السهم	اخر سعر	منطقة الشراء	المستهدف	العائد	العائد المحقق	إيقاف الخسائر	المخاطره	الدعم	المقاومه
FWRV	فورى	6.07	5.90	6.30	6.77%		5.80	-1.72%	5.90	6.20
التعليق:										
EMFD	إعمار	4.72	4.70	5	6.38%		4.60	-2.17%	4.70	5
التعليق:										
MENA	مينا	1.349	1.34	1.36	4.31%		1.33	-1.45%	1.34	1.36
التعليق:										
ADIB	أبوظبى	37.05	36	38.50	4.34%		35.50	-1.47%	36	37.50
التعليق:										
AFDI	الأهلى للتنمية	22.14	22	22.50	6.97%		21.50	-2.38%	22	23
التعليق:										



الرمز	الاسم	الاتجاه	آخر سعر	دعم	مقاومة	التوصية	المستهدف	إيقاف الخسارة
COMI	التجاري الدولي	↑	73.32	73	75	احتفاظ	78	70
HRHO	هيرمس	↑	14.76	14.50	15.20	احتفاظ	15.50	14.20
HELI	مصر الجديدة	↑	10.04	9.80	10.20	احتفاظ	10.50	9.50
SKPC	سيدى كرير	↑	27.34	27	28	احتفاظ	28.50	26.50
ESRS	حديد عز	↑	63.02	61.50	65	احتفاظ	67	61
MTIE	ام ام جروب	↑	7.15	7	7.40	احتفاظ	7.70	6.70
ETEL	المصريه للاتصالات	↑	33.02	32.50	34	احتفاظ	35	32
MCQE	اسمنت قنا	↑	14.89	14.50	15	احتفاظ	15.50	14
SWDY	السويدى اليكتروك	↑	34.56	34	34.70	احتفاظ	35	32
TMGH	طلعت مصطفى	↑	61.51	61.50	62.50	احتفاظ	63	61
FWRY	فورى	↑	6.07	5.90	6.20	احتفاظ	6.30	5.20
EAST	الشرقيه للدخان	↑	24	23.50	24	احتفاظ	24.50	23



الرمز	الاسم	الاتجاه	آخر سعر	دعم	مقاومة	التوصية	المستهدف	إيقاف الخسارة
EFIH	إي فاينانس	↑	24.30	24	25	احتفاظ	25.50	23.50
ADRI	اراب للتنمية	↓	0.73	0.70	0.75	احتفاظ	0.78	0.69
AMOC	اموك	↑	7.12	6.50	7.20	احتفاظ	7.50	6.20
EGCH	كيما	↑	7.17	6.70	7.20	احتفاظ	7.50	6.50
CIEB	كريدي اجريكول	↑	20.70	20	21	احتفاظ	21.50	19.50
GBCO	جى بي كورب	↑	10.01	10	10.50	احتفاظ	10.70	9.50
DSCW	دايس	↑	1.282	1.25	1.30	احتفاظ	1.35	1.20
AJWA	اجواء	↑	43.51	43	43.70	احتفاظ	44	42.50
EMFD	إعمار مصر	↑	4.72	4.50	5	احتفاظ	5.20	4.20
CCAP	القلعه	↑	2.59	2.57	2.65	احتفاظ	2.80	2.50
EGAL	مصر للالومنيوم	↑	87.80	85	90	احتفاظ	95	82
KABO	كابو	↑	2.17	2	2.20	احتفاظ	2.50	1.80
MPRC	الأنتاج الإعلامي	↑	14.42	14	14.50	احتفاظ	15.20	13.50



الرمز	الاسم	الاتجاه	آخر سعر	دعم	مقاومة	التوصية	المستهدف	إيقاف الخسارة
SUGR	الدلتا للسكر	↑	56.60	56.50	59	احتفاظ	62	55
AFDI	الأهلي للتنمية	↑	22.14	21.50	22.50	احتفاظ	23	21
MASR	مدينته مصر	↑	3.38	3.20	3.50	احتفاظ	3.70	3.10
ATQA	عتاقه	↑	3.01	2.90	3.20	احتفاظ	3.50	2.70
EFIC	الماليه والصناعيه	↑	66	65	67	احتفاظ	68	63
ADIB	مصرف أبوظبي	↑	37.05	37	38	احتفاظ	39	35
ETRS	ايجيترانس	↑	2.99	2.70	3.20	احتفاظ	3.40	2.50
ISPH	ابن سينا	↑	2.42	2.35	2.50	احتفاظ	3	2.20
SDTI	شارم دريمز	↑	14.94	14.50	15.50	احتفاظ	16	14
PHDC	بالم هيلز	↑	3.22	3	3.30	احتفاظ	3.50	2.70
ELSH	الشمس للاسكان	↔	5.84	5.80	6.10	احتفاظ	6.50	5.20

دليل التقرير

مستوى الدعم: مستوى أدنى السعر ويفترض الارتداد منه لأعلى.
مستوى المقاومة: مستوى أعلى السعر ويُفترض التراجع منه لأسفل.
المستهدف: مستوى محدد من المتوقع الوصول إليه.
مستوى وقف الخسارة: يتم التوصية بتفعيله عند التوقع بحدوث هبوط عنيف في الأسعار.
الاتجاه: (صاعد - هابط - عرضي).
المتوسط المتحرك: (هو أداة تحليل فني بسيطة تعمل على تحديد اتجاه الأسعار، ويتم استخدامه في استراتيجيات التداول.
مؤشر البولنجر: هي أداة التحليل الفني التي تحدد مجموعة من الخطوط التي ترسم انحرافين معيارين) بشكل إيجابي وسلي [بعيداً عن المتوسط المتحرك البسيط] SMA لأسعار الأسهم.
نقطة الارتكاز: عبارة عن مستوى سعري حسابي. يتم احتسابه كمتوسط لسعر اليوم (أعلى سعر، أدنى سعر، آخر سعر) خلال أداء السوق في اليوم الواحد.
YTD: العائد المحقق منذ بداية العام.
MTD: العائد المحقق منذ بداية الشهر.

الإفصاحات

تم إعداد هذا التقرير من قبل قسم التحليل الفني بشركة بريميمير لتداول الأوراق المالية وفقاً للبيانات المتاحة للجميع. وقد بُنيت وجهة النظر في هذا التقرير وفقاً لهذه البيانات بمصادقية وأساليب علمية ودقيقة نعتقد في صحتها، والشركة غير مسؤولة عن أي قرارات استثمارية أو مضاربية يتم اتخاذها بناءً على المعلومات الواردة في هذا التقرير.

حقوق الطبع والنشر

حقوق الطبع والنشر © 2023 ، بريميمير للأوراق المالية ، جميع الحقوق محفوظة. لا يجوز نشر أو مشاركة أي جزء أو اقتباس أو إعادة إنتاج هذا التقرير أو نسخه أو غير ذلك دون موافقة الشركة من خلال إذن كتابي.

قسم التحليل الفني

مروه ابوالنصر - CETA-CFTE

Head of Technical Analysis Desk

البريد الإلكتروني: marwa.abuelnasr@premiere-securities.com

الهاتف: 37627581 (+202) الداخلي ٢٣٢

إدارة البحوث

عصام عبدالعليم

مدير إدارة البحوث

البريد الإلكتروني: essam.abdelaleem@premiere-securities.com

الهاتف: 37627581 (+202) الداخلي ٢٢٥

خدمة العملاء

البريد الإلكتروني: etrade@premiere-securities.com

الهاتف: 33330700 (+202)

02 333 69 671 - 02 376 27 581

المهندسين : 22 ش سوريا

02 376 27 584

مدينة نصر: 53 ش مصطفى النحاس

www.premiere-securities.com

مصر الجديدة: 52 ش النهضة