



# Market Overview

---

تقرير التحليل الفني اليومي

الأحد

١٩ مايو ٢٠٢٤



## محتويات التقرير

- ارشادات التقرير.
- رؤية على مؤشرات السوق.
- سهم اليوم.
- سهم للمتابعة.
- تحليل الاسهم.
- توصيات قصيره المدى
- المحفظة الأسبوعية

## دليل التقرير



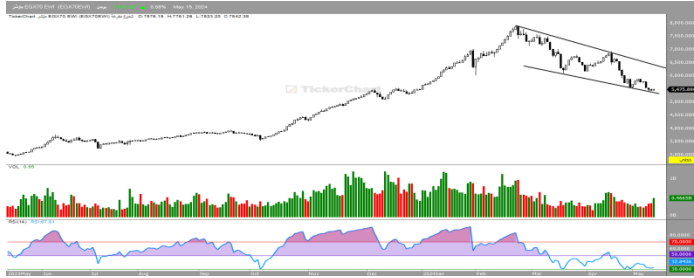
### تقرير التحليل الفني اليومي

- العائد: الموضح بجدول الاسهم هو النسبة المتوقعة اذا كان الدخول من سعر الاغلاق الموضح .
- المخاطر: الموضحة بجدول الاسهم هو نسبة وقف الخسائر المتوقعة اذا كان الدخول من سعر الاغلاق لليوم السابق للتقرير .
- المقاومة: مستوى سعري يتوقع ان يتراجع السهم منه ويستخدم كمستهدفات.
- الدعم: مستوى سعري يتوقع ان ترتد من الاسعار ويعتبر كسر مستوى الدعم تفعيل لإيقاف الخسائر.
- العائد الشهري: العائد المحقق منذ بداية الشهر سعر الافتتاح الى سعر الاغلاق الموضح به التقرير.
- **تنويه:** يجب على السادة المتداولين حفظ نقاط الهدف ووقف الخسارة في حالة رفع السهم من التقرير.

الاتجاه	صاعد	هابط	عرضي
	↑	↓	↔

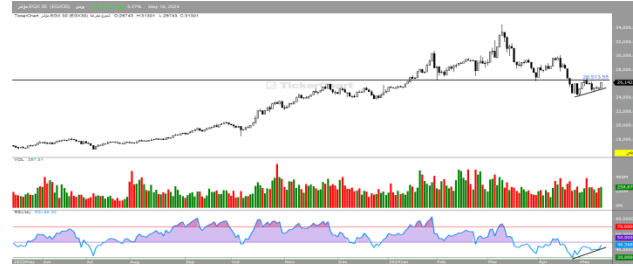
شراء	شراء كامل المراكز المستهدف تكوينها
شراء جزئي	شراء جزء من المراكز المراد تكوينها بما يتوافق مع إدارة المخاطر
إحتفاظ	لا توجد إشاره جديده سواء بالبيع او الشراء
متاجرة	الاتجاه عرضي الشراء عند الدعم والبيع عند المقاومة
بيع جزئي	بيع جزء من المراكز القائمة
بيع	الخروج من كامل المراكز
إنتظار إشارة شراء	شهد السهم إنخفاض فلا يفضل بيعها ولكن لا يوجد إشاره شراء إلى الآن
إيقاف خسائر	الخروج نهائياً من المراكز القائمة
EGX	سهم مضاف حديثاً
شراء جزئي	تغير في التوصية

## المؤشر/EGX70



التعليق : ارتفع مؤشر EGX 70 خلال تداولاته الأخيره على المستويات اللحظية وذلك على اثر ثباته اعلى مستوى ٥٣٩٠ مدعوماً بالمحاولات الايجابية لمؤشر القوة النسبية وعليه فإننا نرجح استهداف مستويات ٥٧٠٠ ثم ٦٠٠٠ وذلك مع مراعاة اهمية الثبات الايجابي اعلى مستوى ٥٣٠٠ حيث ان الاغلاق السلبي اسفله سيلغى السيناريو الايجابي السابق .

## المؤشر / EGX30

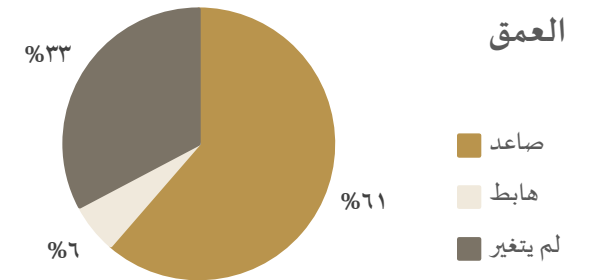


التعليق : ارتفع مؤشر EGX 30 خلال تداولاته الأخيره على المستويات اللحظية وذلك على اثر ثباته اعلى مستويات ٢٥٥٠٠ ومستوى ٢٥٨٠٠ مدعوماً بالمحاولات الايجابية لمؤشر القوة النسبية و اختراق مستوى ٢٦٢٠٠ سيدعم مواصلة الصعود نحو مستوى ٢٦٥٠٠ ثم ٢٦٧٠٠

المؤشر	آخر سعر	الارتكاز	التغير
EGX30	26142	25896	3.27%
EGX70	5665	5602	3.46%

المؤشر	دعم ١	دعم ٢	مقاومة ١	مقاومة ٢
EGX30	25800	25500	26200	26500
EGX70	5400	5200	5700	6000

الإتجاه	قصير	متوسط	طويل
EGX30	صاعد	صاعد	صاعد
EGX70	صاعد	صاعد	صاعد



الاستراتيجية الحالية : ننصح مستثمري المدى القصير ومستثمري المدى المتوسط بالاحتفاظ ، مع مراقبه نقاط إيقاف الخسائر عن قرب و اتخاذ كافة الاجراءات للمحافظة على رأس المال لتقليل الخسائر.

سوديك - OC DI



بالم هيلز - PHDC



43	آخر سعر
47	مقاومة ٢
45.80	مقاومة ١
42	دعم ١
41	دعم ٢
5%	YTD
-1.50%	MTD



3.15	آخر سعر
3.40	مقاومة ٢
3.17	مقاومة ١
2.90	دعم ١
2.60	دعم ٢
5%	YTD
-1.50%	MTD



التعليق : ارتفع سهم سوديك خلال تداولاته الأخيره على المستويات اللحظيه وذلك على اثر ثباته اعلى مستوى ٤١ و عليه فإننا نرجح مواصلة الصعود نحو مستوى ٤٥ ثم ٤٧

التعليق : ارتفع سهم بالم هيلز خلال تداولاته الأخيره على المستويات اللحظيه وتختار الأسعار مستوى المقاومه ٣.١٧ وتأكيد الثبات الأيجابي اعلاه سيدعم مواصلة الصعود نحو مستوى ٣.٣٠ ثم ٣.٤٠

الأسكندرية لتداول الحاويات – ALCN

34.50	آخر سعر
38	مقاومة ٢
36	مقاومة ١
34	دعم ١
33	دعم ٢
5%	YTD
-1.50%	MTD



6.20	آخر سعر
6.45	مقاومة ٢
6.20	مقاومة ١
6.15	دعم ١
5.90	دعم ٢
5%	YTD
-1.50%	MTD



التعليق : ارتفع سهم الحاويات خلال تداولاته الأخيره على المستويات اللحظيه وذلك على اثر ثباته اعلى مستوى ٣٣ وعليه فإننا نرجح مواصله الصعود نحو مستوى ٣٦ ثم ٣٨

التعليق : ارتفع سهم فوري خلال تداولاته الأخيره على المستويات اللحظيه وتختار الأسعار مستوى المقاومة ٦.٢٠ وتأكيد الثبات الأيجابي اعلاه سيدعم مواصله الصعود نحو مستوى ٦.٤٠ ثم ٦.٧٠

توصيات قصيره الأجل (التوصيه قائمه من ١-٣ جلسات)



الكود	اسم السهم	اخر سعر	منطقة الشراء	المستهدف	العائد	إيقاف الخسائر	المخاطره	الدعم	المقاومه
ADIB	أبو ظبي	39	38.50	42	9%	37.50	-2.67%	38	40
التعليق:									
CIEB	كريدى اجريكول	19.80	19.50	20.50	5.12%	19	-2.63%	19.50	20.50
التعليق:									
ABUK	أبو قير	64.95	64.50	69	6.97%	64	-2.38%	64.50	67
التعليق:									
ESRS	حديد عز	64	63	67	6.34%	62	-1.61%	63	67
التعليق:									
MFPC	موبكو	44	43	47	9.30%	42	-2.38%	42	45
التعليق:									

توصيات قصيره الأجل (التوصيه قائمه من ١-٣ جلسات)



الكود	اسم السهم	اخر سعر	منطقة الشراء	المستهدف	العائد	إيقاف الخسائر	المخاطره	الدعم	المقاومه
SKPC	سيدي كير	28	27.50	30	9%	27	-1.85%	27.50	29
التعليق:									
EEII	العربيه صناعات	1.073	1.05	1.10	4.76%	1.02	-2.93%	1.05	1.10
التعليق:									
KRDI	نهر الخير	0.711	0.70	0.75	7.14%	0.68	-2.94%	0.70	0.75
التعليق:									
SWDY	السويدي للكابلات	37.01	36.50	38.50	5.47%	36	-1.39%	36.50	38
التعليق:									
OCDI	سوديك	43	42	45	7.14%	41	-2.43%	42	45
التعليق:									



المحفظة الأسبوعية (التوصية قائمه حتى الأسبوع الحالي)



الكود	اسم السهم	اخر سعر	منطقة الشراء	المستهدف	العائد	العائد المحقق	إيقاف الخسائر	المخاطره	الدعم	المقاومه
SKPC	سیدی کریر	28	27.50	30	9%		27	-1.85%	27.50	29.50
التعليق:										
ALCN	الحاويات	34.50	34	36	5.88%		33	-3%	34	36
التعليق:										
ETRS	ايجيترانس	3.06	3	3.20	6.67%		2.95	-1.69%	3	3.15
التعليق:										
ABUK	ابوقير	64.95	64.90	67	3.25%		64	-1.40%	64.50	67
التعليق:										
SWDY	السويدى للكابلات	37	36.50	39	6.84%		36	-1.39%	36.50	38
التعليق:										



الرمز	الاسم	الاتجاه	آخر سعر	دعم	مقاومة	التوصية	المستهدف	إيقاف الخسارة
COMI	التجاري الدولي	↑	75.11	72	76	احتفاظ	77	70
HRHO	هيرمس	↑	14.81	14.50	15	احتفاظ	15.50	14
HELI	مصر الجديدة	↑	9.70	9.20	9.80	احتفاظ	10.20	9
SKPC	سيدى كيرير	↑	28	27.50	29	احتفاظ	29.50	27
ESRS	حديد عز	↑	64	62	67	احتفاظ	67	60
MTIE	ام ام جروب	↑	6.99	6.50	7	احتفاظ	7.20	6
ETEL	المصريه للاتصالات	↑	33.35	33	34	احتفاظ	34.50	32
MCQE	اسمنت قنا	↑	14.44	14	14.50	احتفاظ	14.70	13.50
SWDY	السويدى اليكتروك	↑	37.01	36	38	احتفاظ	39	35
TMGH	طلعت مصطفى	↑	59.65	59	60	احتفاظ	62	57
FWRV	فورى	↑	6.20	5.50	6.20	احتفاظ	6.50	5.20
EAST	الشرقيه للدخان	↑	24	23	25	احتفاظ	25.50	22



الرمز	الاسم	الاتجاه	آخر سعر	دعم	مقاومة	التوصية	المستهدف	إيقاف الخسارة
EFIH	إي فاينانس	↑	24.99	24.50	25	احتفاظ	26	24
ADRI	اراب للتنمية	↓	0.70	0.65	0.75	احتفاظ	0.82	0.60
AMOC	اموك	↑	6.84	6.50	7.20	احتفاظ	7.50	6.20
EGCH	كيما	↑	7.11	6.50	7.20	احتفاظ	7.50	6.20
CIEB	كريدي اجريكول	↑	19.80	19.20	20.50	احتفاظ	21.50	19
GBCO	جى بي كورب	↑	10.35	9.50	10.40	احتفاظ	10.70	9.20
DSCW	دايس	↑	1.31	1.20	1.35	احتفاظ	1.40	1.17
AJWA	اجواء	↑	42.54	42	42.70	احتفاظ	43	41
EMFD	إعمار مصر	↑	5.93	5.50	6	احتفاظ	6.50	5.20
CCAP	القلعه	↑	2.45	2.30	2.50	احتفاظ	2.80	2.20
EGAL	مصر للالومنيوم	↑	83.16	80	84	احتفاظ	85	78
KABO	كابو	↑	2.21	2.15	2.32	احتفاظ	2.50	2
MPRC	الأنتاج الإعلامي	↑	14.61	14	14.70	احتفاظ	15	13.50



الرمز	الاسم	الاتجاه	آخر سعر	دعم	مقاومة	التوصية	المستهدف	إيقاف الخسارة
SUGR	الدلتا للسكر	↑	54	53	55	احتفاظ	57	52
AFDI	الأهلي للتنمية	↑	21	20.50	22	احتفاظ	22.50	20
MASR	مدينته مصر	↑	3.40	3.20	3.50	احتفاظ	3.70	3.10
ATQA	عتاقه	↑	2.94	2.70	3	احتفاظ	3.20	2.50
EFIC	الماليه والصناعيه	↑	63.99	62	67	احتفاظ	68	60
ADIB	مصرف أبوظبي	↑	39	37	40	احتفاظ	42	35
ETRS	ايجيترانس	↑	3.06	3	3.20	احتفاظ	3.20	2.70
ISPH	ابن سينا	↑	2.37	2.30	2.40	احتفاظ	3	2.20
SDTI	شارم دريمز	↑	14.10	13.50	14.20	احتفاظ	14.50	13
PHDC	بالم هيلز	↑	3.15	3	3.20	احتفاظ	3.50	2.70
ELSH	الشمس للاسكان	↔	5.83	5.20	6	احتفاظ	6.50	5

## دليل التقرير

مستوى الدعم: مستوى أدنى السعر ويفترض الارتداد منه لأعلى.  
مستوى المقاومة: مستوى أعلى السعر ويُفترض التراجع منه لأسفل.  
المستهدف: مستوى محدد من المتوقع الوصول إليه.  
مستوى وقف الخسارة: يتم التوصية بتفعيله عند التوقع بحدوث هبوط عنيف في الأسعار.  
الاتجاه: (صاعد - هابط - عرضي).  
المتوسط المتحرك: (هو أداة تحليل فني بسيطة تعمل على تحديد اتجاه الأسعار، ويتم استخدامه في استراتيجيات التداول.  
مؤشر البولنجر: هي أداة التحليل الفني التي تحدد مجموعة من الخطوط التي ترسم انحرافين معيارين) بشكل إيجابي وسلبي [بعيداً عن المتوسط المتحرك البسيط] SMA لأسعار الأسهم.  
نقطة الارتكاز: عبارة عن مستوى سعري حسابي. يتم احتسابه كمتوسط لسعر اليوم (أعلى سعر، أدنى سعر، آخر سعر) خلال أداء السوق في اليوم الواحد.  
YTD: العائد المحقق منذ بداية العام.  
MTD: العائد المحقق منذ بداية الشهر.

## الإفصاحات

تم إعداد هذا التقرير من قبل قسم التحليل الفني بشركة بريميمير لتداول الأوراق المالية وفقاً للبيانات المتاحة للجميع. وقد بُنيت وجهة النظر في هذا التقرير وفقاً لهذه البيانات بمصادقية وأساليب علمية ودقيقة نعتقد في صحتها، والشركة غير مسؤولة عن أي قرارات استثمارية أو مضاربية يتم اتخاذها بناءً على المعلومات الواردة في هذا التقرير.

## حقوق الطبع والنشر

حقوق الطبع والنشر © 2023 ، بريميمير للأوراق المالية ، جميع الحقوق محفوظة. لا يجوز نشر أو مشاركة أي جزء أو اقتباس أو إعادة إنتاج هذا التقرير أو نسخه أو غير ذلك دون موافقة الشركة من خلال إذن كتابي.

## قسم التحليل الفني

مروه ابوالنصر - CETA-CFTE

Head of Technical Analysis Desk

البريد الإلكتروني: [marwa.abuelnasr@premiere-securities.com](mailto:marwa.abuelnasr@premiere-securities.com)

الهاتف: 37627581 (+202) الداخلي ٢٣٢

## إدارة البحوث

عصام عبدالعليم

مدير إدارة البحوث

البريد الإلكتروني: [essam.abdelaleem@premeiere-securities.com](mailto:essam.abdelaleem@premeiere-securities.com)

الهاتف: 37627581 (+202) الداخلي ٢٢٥

## خدمة العملاء

البريد الإلكتروني: [etrade@premiere-securities.com](mailto:etrade@premiere-securities.com)

الهاتف: 33330700 (+202)

02 333 69 671 - 02 376 27 581

المهندسين : 22 ش سوريا

02 376 27 584

مدينة نصر: 53 ش مصطفى النحاس

www.premiere-securities.com

مصر الجديدة: 52 ش النهضة